

GUATEMALA MÉXICO

TRATADOS COMERCIALES ASOCIADOS

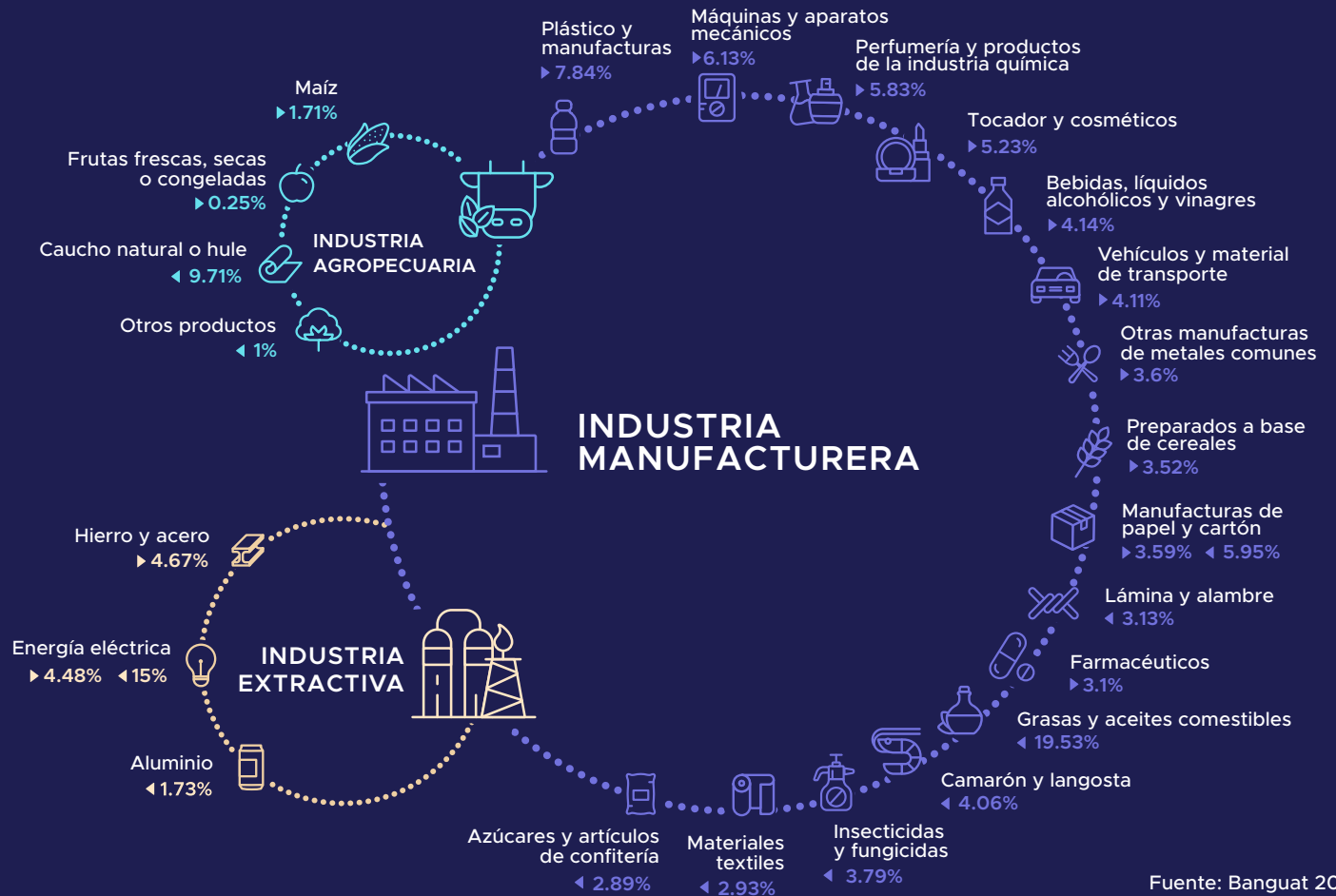
TLC - México y Guatemala, desde el 2001 con el Triángulo Norte, y desde el 2013 con el resto de Centroamérica.

► **Integración Económica Centroamericana,** desde diciembre de 1996.

► **TLC - Centroamérica - Estados Unidos DR-CAFTA,** desde julio 2006.

► **TLC - Panamá - Centroamérica,** desde junio 2009.

► **Acuerdo de Asociación Centroamérica-Unión Europea -ADA-,** desde diciembre 2013.



INVERSIÓN MEXICANA EN GUATEMALA

Desde el 2000, año previo a la entrada del TLC, el comercio total entre México y Guatemala ha crecido 252%, equivalente a 16% en promedio anual.

Proméxico 2018

GRUMA (MASECA)

Gruma es una de las empresas, productoras de maíz y tortilla, más grandes del mundo. Ha potencializado sus ventas en la región desde su inversión realizada en Guatemala en 1994.

ENVASES UNIVERSALES

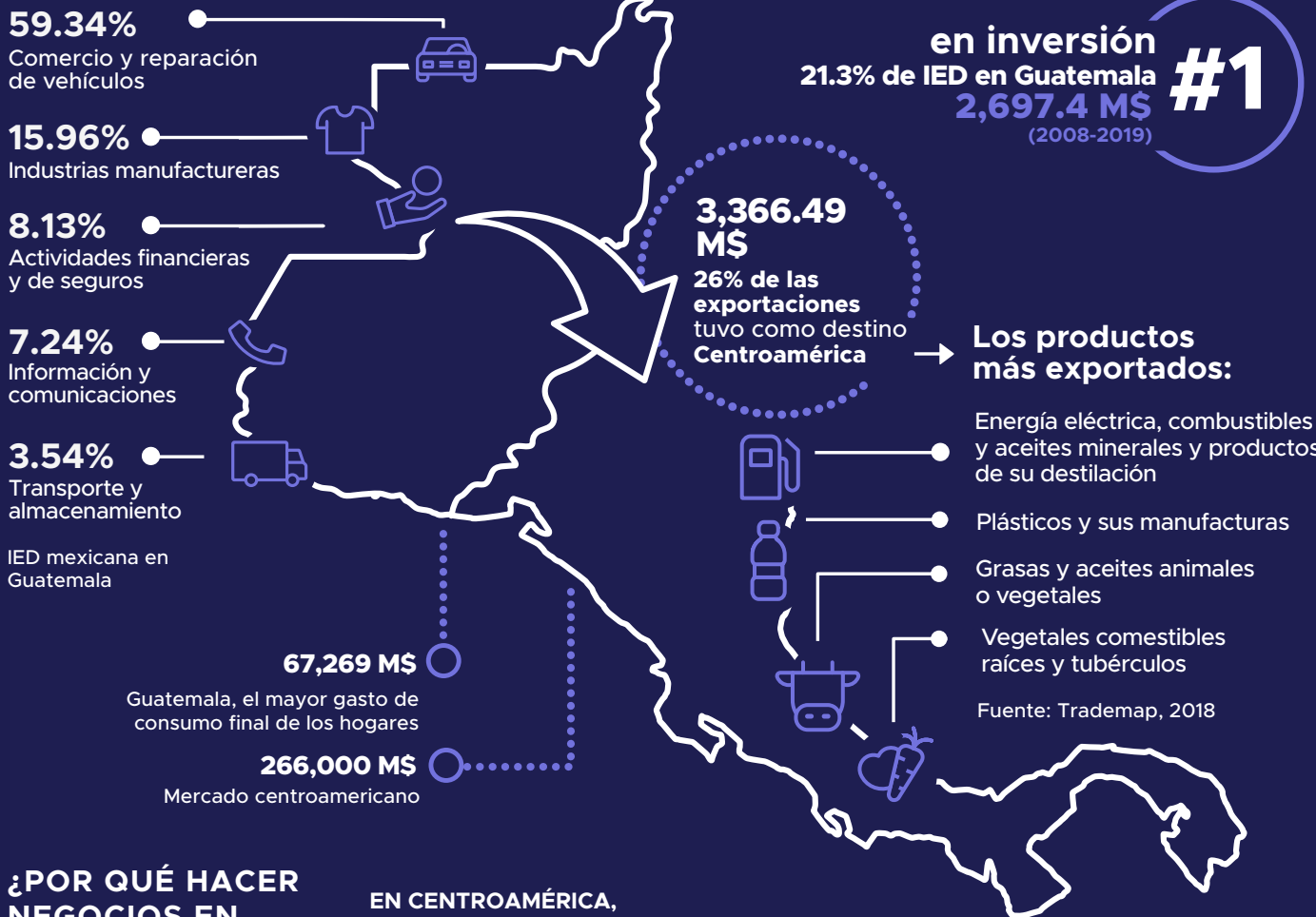
Para el 2004, estaba entre los 20 mayores exportadores de México hacia Guatemala. En el 2005 iniciaron los acercamientos para instalarse en el país, y a partir de ahí se transformó en ECA Envases Centroamericanos.

ELEKTRA

Es una firma de comercialización de distintos productos, especialmente electrodomésticos. En Guatemala prosperó su inversión, y se impulsó de esta manera una división financiera bajo la figura de Banco Azteca.

GRUPO BIMBO

Su primera planta en Centroamérica se construyó en Guatemala, y desde ahí siguió su expansión. En el 2010 llevaron a cabo una modernización de la planta con una inversión de 3 M\$.



¿POR QUÉ HACER NEGOCIOS EN GUATEMALA?



EN CENTROAMÉRICA, 40%

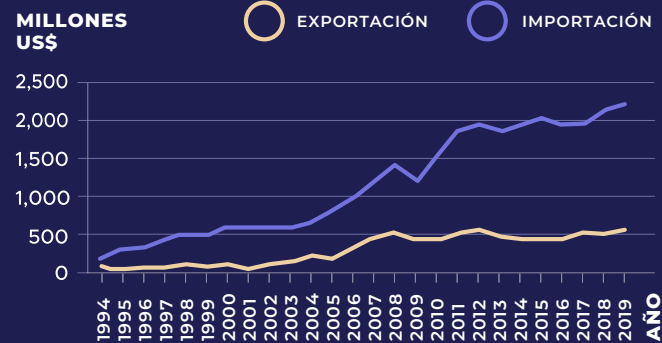
de los productos se elabora en Guatemala

38.9%

La mayor participación económica, corresponde a Guatemala

24.6%

equivale a la deuda soberana de Guatemala, el nivel más bajo de esta región, y de las más bajas de América Latina



Fuente: Banguat 2019